







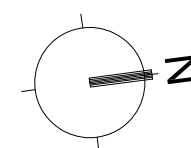
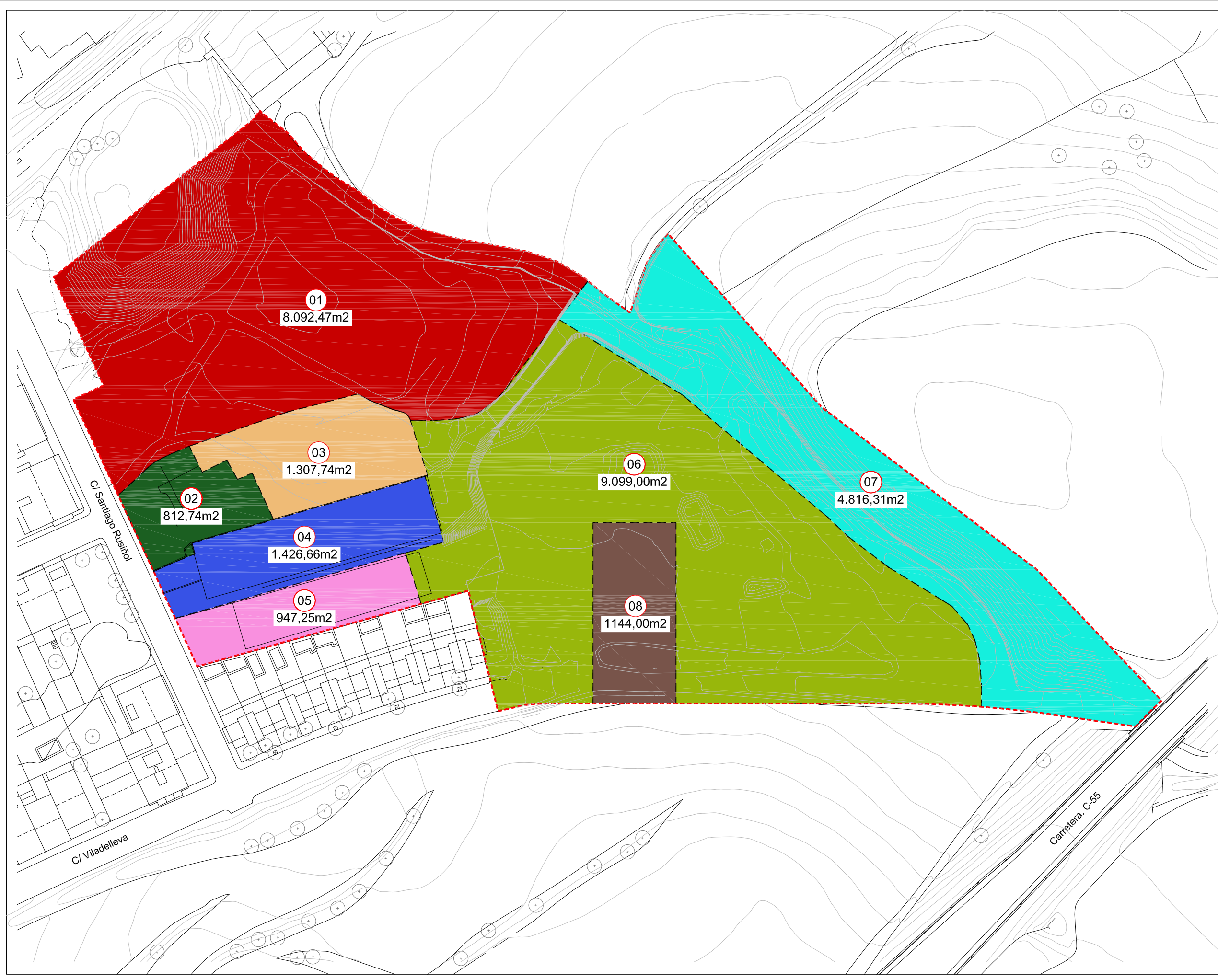


QUADRE DE FINQUES APORTADES

| | | |
|---|----------|------------------------------------|
|  | FINCA 01 | 8.092,47 m ² |
|  | FINCA 02 | 812,74 m ² |
|  | FINCA 03 | 1.307,74 m ² |
|  | FINCA 04 | 1.426,66 m ² |
|  | FINCA 05 | 947,25 m ² |
|  | FINCA 06 | 9.099,00 m ² |
|  | FINCA 07 | 4.816,31 m ² |
|  | FINCA 08 | 1.144,00 m ² |
| | | SUP.TOTAL 27.646,17 m ² |



TREBALL: C351
 PROJECTE DE REPARCEL·LACIÓ SEGONS LA MODIFICACIÓ PUNTUAL DEL PLA GENERAL DE CALLÚS PER A L'OBTENCIÓ PÚBLICA D'UNA PART DEL PARC PERIURBA AA1 I L'ORDENACIÓ DEL CAMÍ DELS PLANS
 EMPLAÇAMENT:
 AA1 08262 CALLÚS (BARCELONA)
 MANRESA MARÇ 2016

PROJECTE DE REPARCEL·LACIÓ
 AA1 CALLÚS
 (SEGONS MODIFICACIÓ DEL PLA GENERAL)

ARQUITECTES:
 RAMON SUBIRANA I JOVÉ
 EMAIL: ramonsubirana@eidee.cat
 ARTURO DE VISA JAMBRINA
 EMAIL: arturodevisa@eidee.cat
 TEL: 93.875.24.24 - FAX: 93.875.24.25



www.facebook.com/eideearquitectes

PROMOTORS:
 RAMON PLANAS SUBIRANA - 39268036-K
 MARGARITA MARBÀ SUBIRÀ - 41068390-G

PLÀNOL FINQUES APORTADES