



GOBIERNO DE ESPAÑA

MINISTERIO DE HACIENDA Y FUNCIÓN PÚBLICA

SECRETARÍA DE ESTADO DE HACIENDA

DIRECCIÓN GENERAL DEL CATASTRO

# CONSULTA DESCRIPTIVA Y GRÁFICA DE DATOS CATASTRALES DE BIEN INMUEBLE

**REFERENCIA CATASTRAL DEL INMUEBLE**  
**9168303CG9296N0001IZ**

## DATOS DESCRIPTIVOS DEL INMUEBLE

LOCALIZACIÓN

CL VILADELLEVA DE Suelo

08262 CALLUS [BARCELONA]

USO PRINCIPAL

Suelo sin edif.

AÑO CONSTRUCCIÓN

--

COEFICIENTE DE PARTICIPACIÓN

100,000000

SUPERFICIE CONSTRUIDA [m<sup>2</sup>]

--

## PARCELA CATASTRAL

SITUACIÓN

CL VILADELLEVA DE

CALLUS [BARCELONA]

SUPERFICIE CONSTRUIDA [m<sup>2</sup>]

0

SUPERFICIE GRÁFICA PARCELA [m<sup>2</sup>]

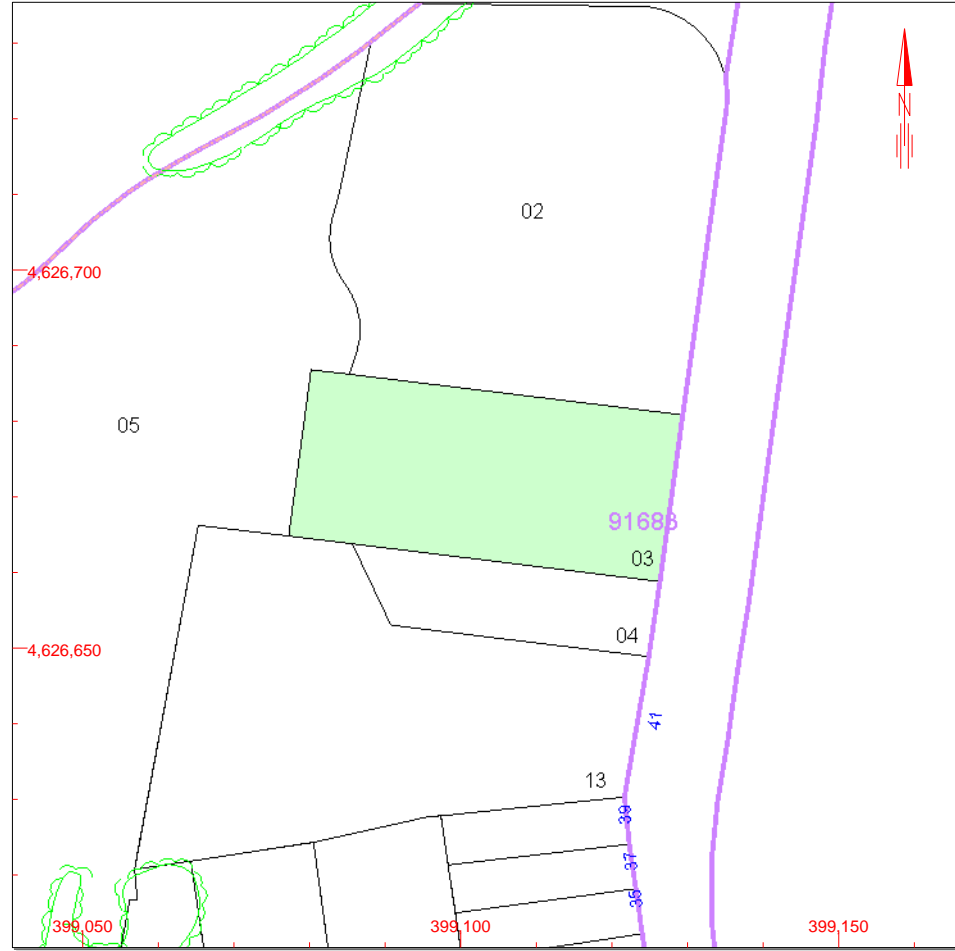
1.098

TIPO DE FINCA

Suelo sin edificar

## INFORMACIÓN GRÁFICA

E: 1/1000



Este documento no es una certificación catastral, pero sus datos pueden ser verificados a través del 'Acceso a datos catastrales no protegidos' de la SEC.

- 399,150 Coordenadas U.T.M. Huso 31 ETRS89
- Límite de Manzana
- Límite de Parcela
- Límite de Construcciones
- Mobiliario y aceras
- Límite zona verde
- Hidrografía

Jueves , 18 de Enero de 2018